

Carnet de l'enquêteur

**Economies d'énergie :
Menons l'enquête !**



**Participants au défi
« Familles à énergie positive »...
...à vous de jouer !**

Rappel des faits

Vous participez au défi « Familles à énergie positive » animé par l'Agence Locale de l'Énergie et du Climat MVE.

La température baisse, les jours sont plus courts, l'hiver arrive, il commence à faire froid, et les consommations d'énergie augmentent !

Votre mission

Menez l'enquête chez vous pour retrouver les secrets des économies d'énergie.

En solo, avec votre famille, vos amis ou vos coloc, parcourez votre logement, enquêtez sur les scènes de gaspillage et trouvez les sources énergivores.

Toutes les pièces seront enquêtées !



Pistes à explorer

Que la lumière soit !

1/ A l'aide des photos, **identifiez le type d'ampoules** que vous possédez et notez leur nombre :



Incandescente



Halogène



Led



Fluocompacte



Crayon halogène

2/ **Quelle est la puissance électrique** de vos ampoules ?

Quelques indices pour vous rappeler comment les trouver si vous n'avez plus la boîte !

- Il y a toujours la lettre « W » à côté
- Regardez les photos ci-dessous



- Ampoule 1 :
- Ampoule 2 :
- Ampoule 3 :
- Ampoule 4 :
- Ampoule 5 :
- Ampoule 6 :
- Ampoule 7 :
- Ampoule 8 :

3/ À votre avis, quelle est celle qui **consomme le plus d'électricité** ? Celle qui **consomme le moins** ?

.....
.....

4/ Quelles ampoules éclairent le plus ? Il existe un indice sur celle-ci qui permet de la savoir, lequel ? Vous ne savez pas jetez un coup d'œil [ici](#).

.....

Scènes de gaspillage

À vous de trouver dans chacune des pièces, **des erreurs énergétiques qui font augmenter les consommations de chauffage et d'électricité chez vous**. Pensez à les prendre en photo ! Tout bon enquêteur a besoin de preuves graphiques.

Regardez partout, elles se cachent même là où vous ne pensez pas. :

- RDV dans la cuisine
- RDV dans la salle de bains
- RDV dans le salon
- RDV dans les chambres

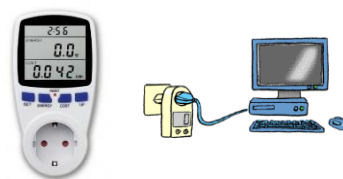
Un véritable allié dans votre traque des watts

Lors de l'Atelier Technique, vous avez découvert et appris à utiliser le Wattmètre.

Munissez-vous du Wattmètre que vous avez emprunté lors de l'atelier ! Si vous n'étiez pas présent, contactez-nous !

Choisissez 6 appareils et classez-les du plus au moins énergivore, à la fois en marche et en veille.

- Appareil 1 :
 - Puissance en marche :
 - Puissance en veille :
- Appareil 2 :
 - Puissance en marche :
 - Puissance en veille :



- Appareil 3 :
 - Puissance en marche :
 - Puissance en veille :

- Appareil 4 :
 - Puissance en marche :
 - Puissance en veille :

- Appareil 5 :
 - Puissance en marche :
 - Puissance en veille :

- Appareil 6 :
 - Puissance en marche :
 - Puissance en veille :

Que faire pour optimiser l'usage de ces appareils et veilles détectées ? Utilisez-
votre carnet des 100 écogestes !

Bravo Sherlock !

***Vous êtes de plus en plus prêt de votre objectif.
Vous avez les premières clés pour commencer à
agir dans votre domicile !***

A bientôt pour de nouvelles aventures !